

# WEDDING CAKE STEP

## INSTRUCTION MANUAL

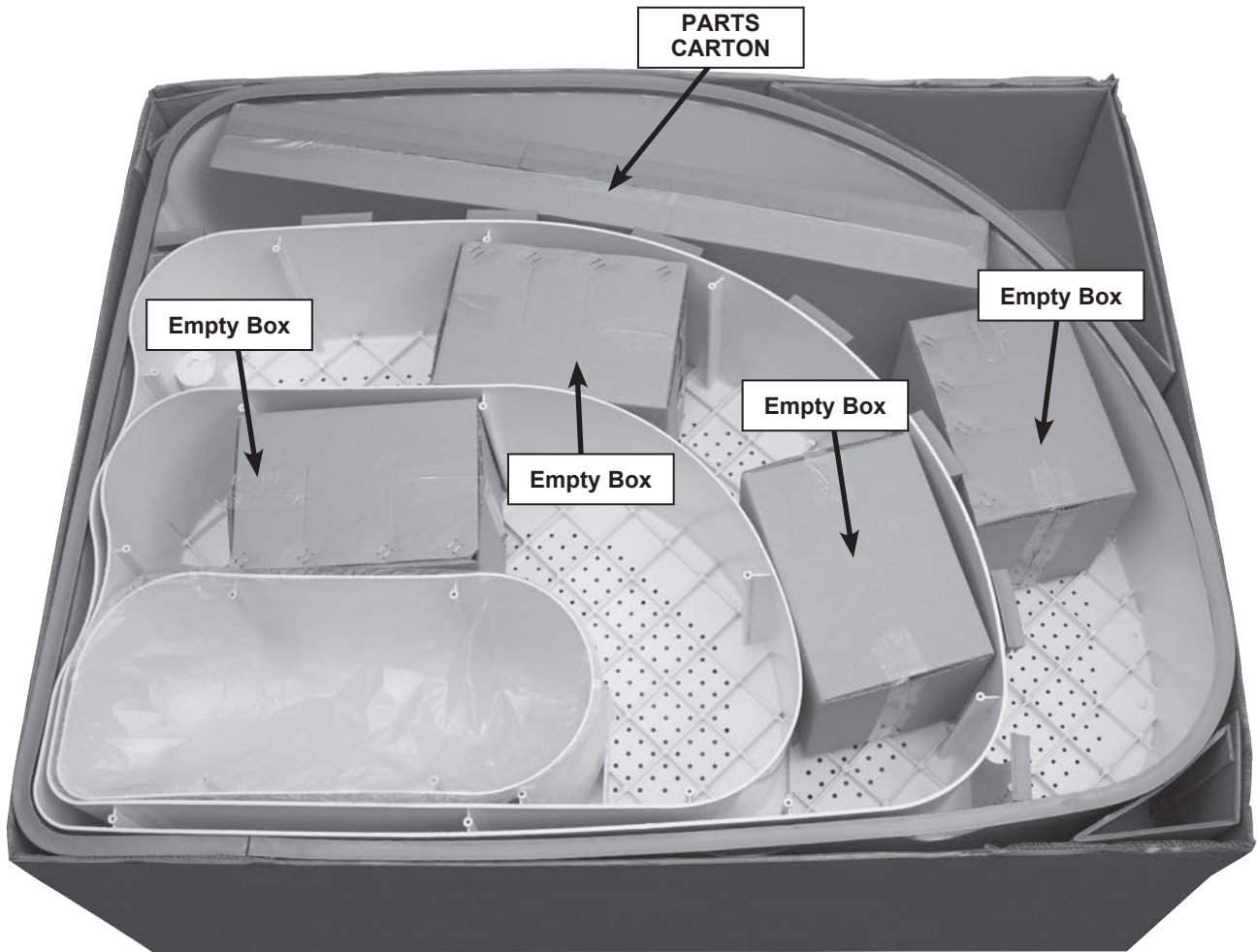
**NE100WH**



## TOOLS REQUIRED

- Phillips head screwdriver — included

## PARTS & HARDWARE FOR STEP



- Everything you need to assemble your new Pool Step is located inside the step box. Simply remove the carton top and all the step components are revealed.
- The 4 square boxes inside the steps are empty and are for shipping purposes only.
- The long box packed inside the step is your parts carton. This box contains the hardware and hand rail components. Open this box first.

## HARDWARE

- STEP ASSEMBLY — BAG A (NEP1007)
- HAND RAIL — BAG B (NEP1008)
- DECK BRACE — BAG C (NEP1009)

## STEP 1



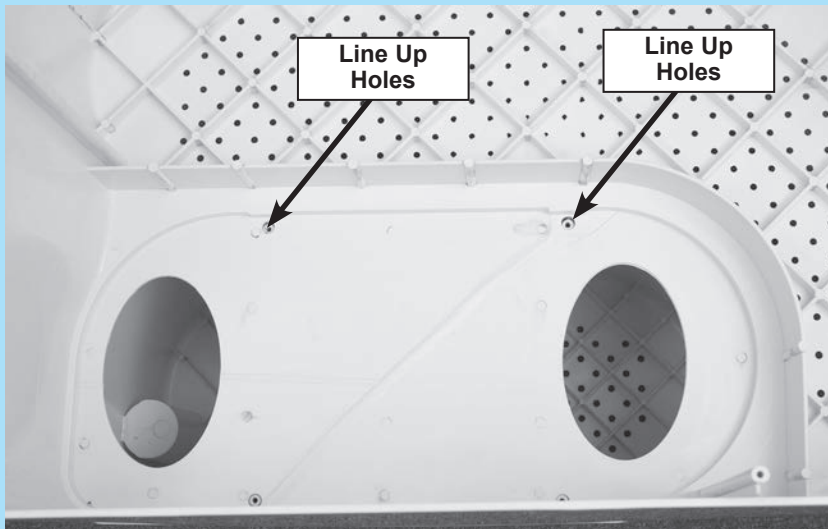
- Remove (NEP1024) from the carton and place it upside down on the ground. This is your top step.

## STEP 2

- Remove the next step from the carton — Step 3 (NEP1025) and place it upside down over the top step.



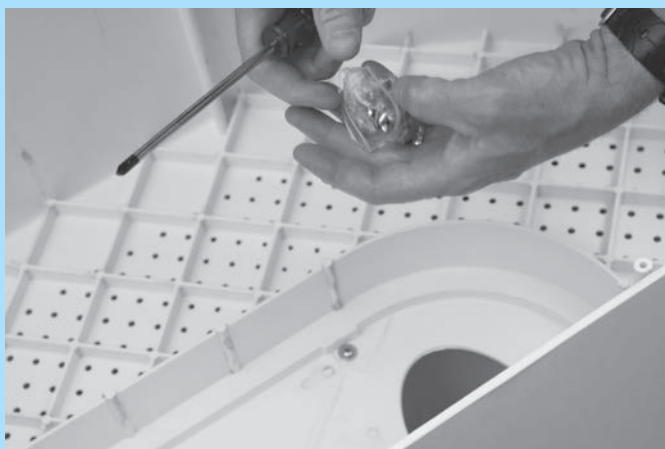
## STEP 3



- Be sure to line up the pre-drilled screw holes in the 2 steps.

## STEP 4

- Use the screwdriver that is packed in the **HARDWARE Box** to secure the screws from **HARDWARE BAG A.** to the step. **DO NOT USE A DRILL OR SCREW GUN — THIS WILL DAMAGE THE STEP.**



- Begin attaching step 3 and 4 together using the stainless steel screws and washers from hardware bag A.

## STEP 4 - CONT.



- Make sure you fasten step 4 to step 3 in all 4 points using the stainless steel washers with each screw.

**Washer must be between screw head and step.**

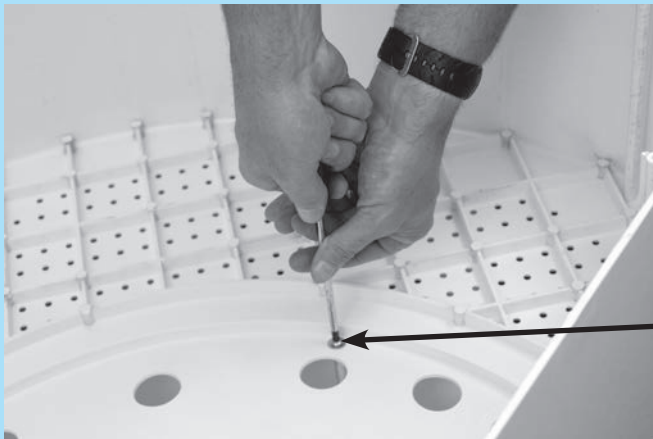
## STEP 5

- Use the screwdriver provided with your “Wedding Cake Step ”. **DO NOT USE A DRILL OR SCREW GUN.**



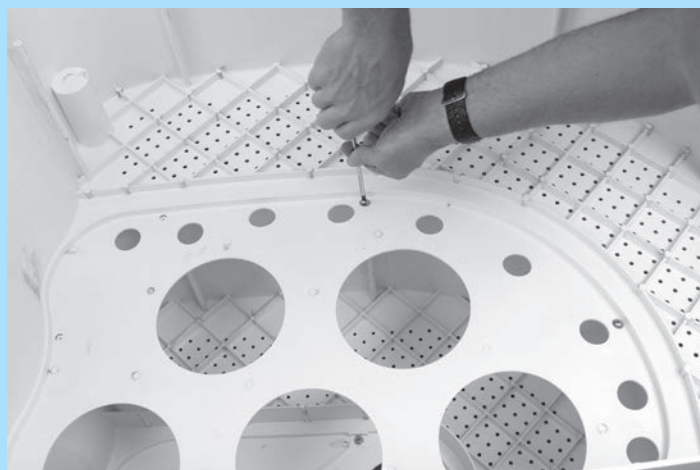
- Now you are ready to attach the next step. Place step 2 (NEP1026) upside down on top of the 2 steps you have already assembled. Be certain to line up the 6 screw holes in step 3 with the corresponding holes in step 2.

## STEP 6



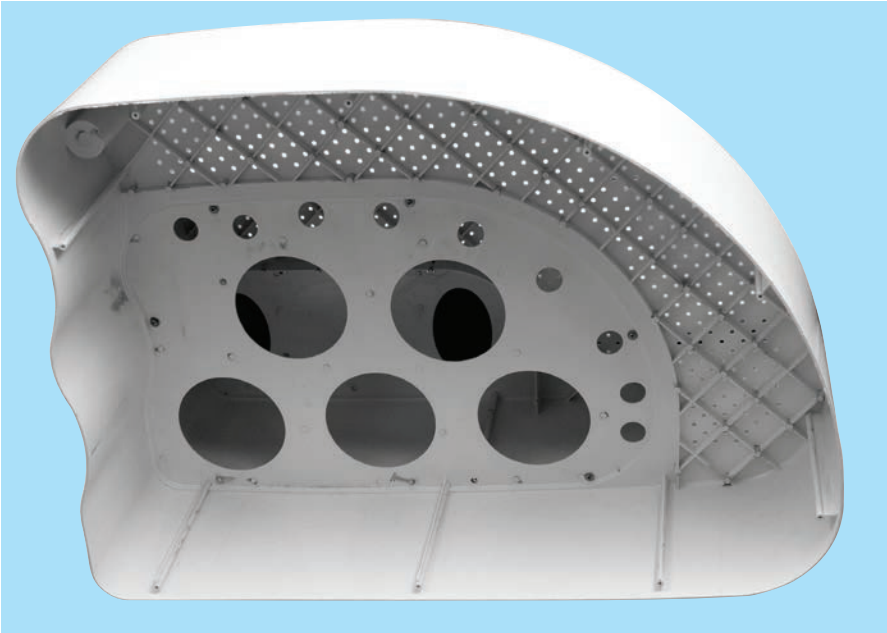
- Make sure you fasten step 3 to step 2 at all 6 points using a stainless steel washer with each screw.

- Be sure to use a stainless steel washer on each and every screw.



- Be sure to secure step 3 to the assembly using all 6 stainless steel screws and washers.

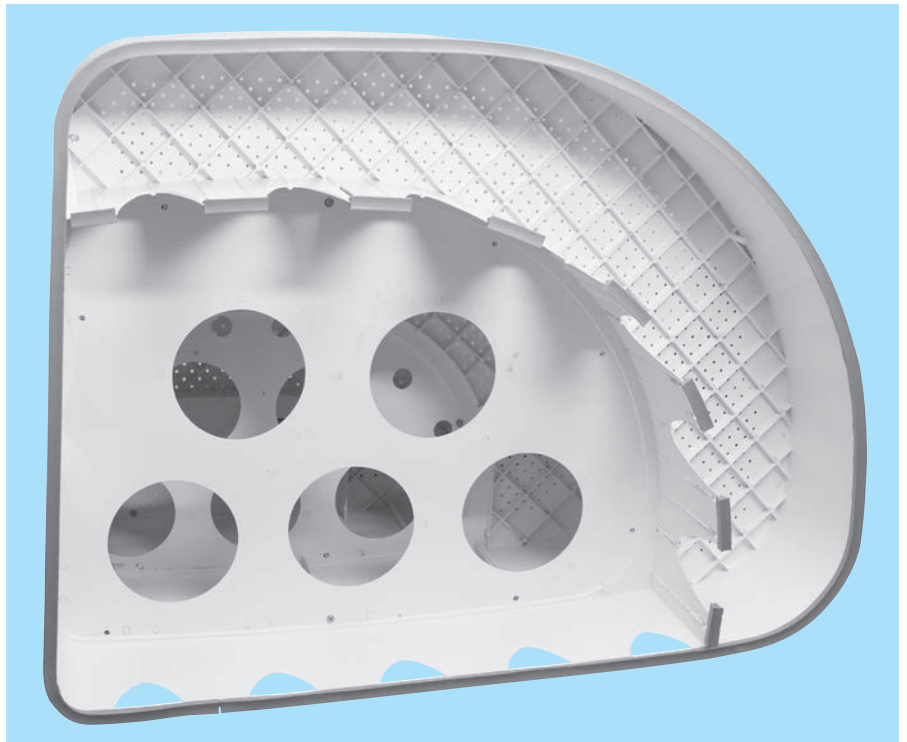
## STEP 7



- Once the 3 steps have been assembled you are ready to attach the base step - Step 1 (NEP1027) to the assembly. To do this, turn the steps you have assembled on its side

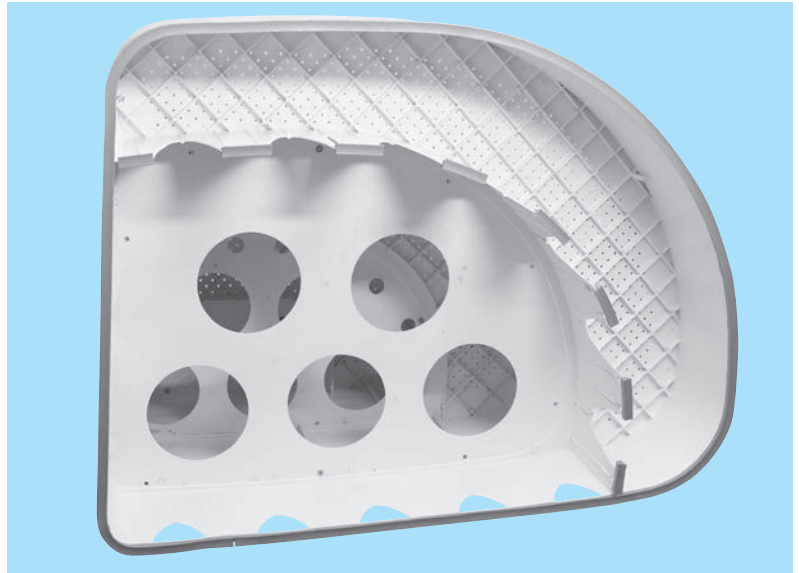
- Take the base step — Step 1 and place it on its side.
- Carefully inspect the Liner protection gasket. Make sure it is secure to the step at all contact points.

If gasket is loose, it can be re-secured using a small amount of PVC cement.



## STEP 8

- Align the screw holes in the base step 1 with the screw holes at the bottom of step 3. Be sure to line up the 9 screw holes in step 3 with the corresponding holes in the base step



- Once the 9 holes are lined up secure the base step to the step assembly until all 9 screws are in place along with the stainless steel washers. Be sure to hand tighten only using the screw driver that comes with the step.

- Stand the step up in its upright position



## STEP 9

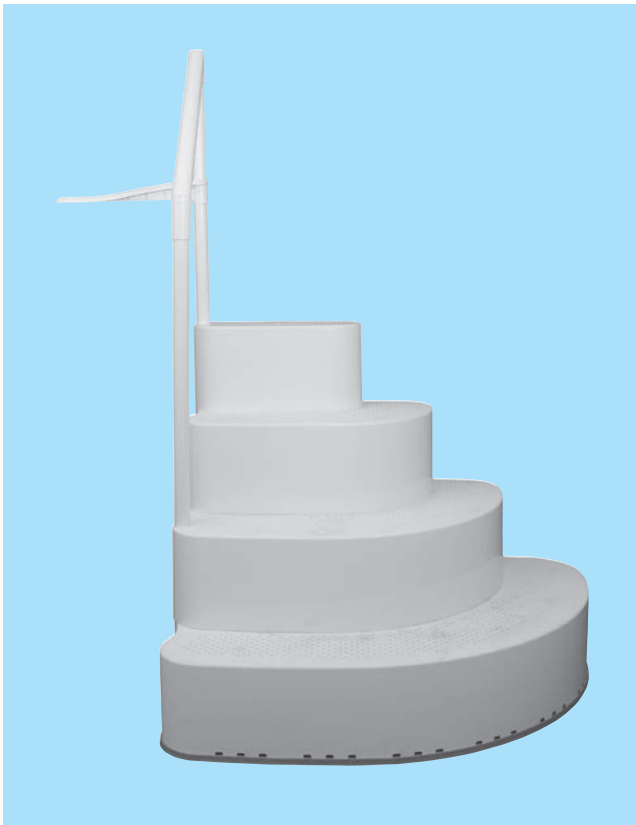
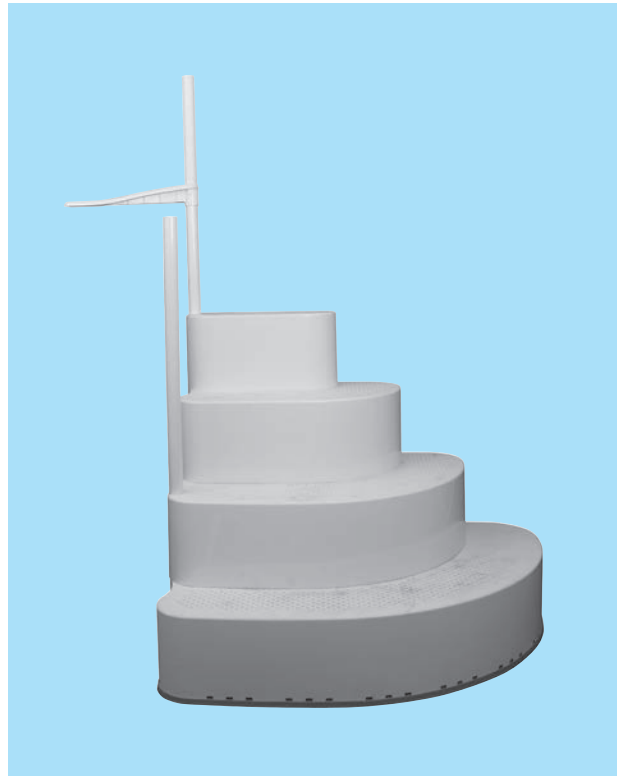
- You are now ready to attach the hand rails. Locate the short post (NEP1015) and slide it into the post socket located on the top step.



- Locate the deck flange (NEP1018) and slide it onto the short post you just attached to the top step.
- Using one of the stainless steel screws from Hardware bag B secure the short post to the step. To do this first attach the screw cap to the stainless steel screw by sliding the screw thru the hole in the cap assembly so the screw head fits snugly inside the cap base. Then secure the screw to the step and into the post using the screw hole located on the side of the top step by the post socket

## STEP 10

- Locate the long post (NEP1016) and slide it into the post socket located in step 2.
- Using one of the stainless steel screws from Hardware bag B secure the long post to the step. To do this first attach the screw cap to the stainless steel screw by sliding the screw thru the hole in the cap assembly so the screw head fits snugly inside to cap base. Then secure the screw to the step and into the post using the screw hole located on the side of step 3 by the post socket



- Locate the hand rail (NEP1017). The hand rail has 2 sockets — one on either end— to allow the post to slide into. The shorter to the 2 handrail sockets slides over the short post located at the top of the step, the other handrail socket fits over the top of the long post. Secure the handrail to each post using the stainless steel screws from Hardware bag B. To do this first attach the screw cap to the stainless steel screw by sliding the screw thru the hole in the cap assembly so the screw head fits snugly inside to cap base. Then secure the screw to the handrail and into the post using the screw hole located on the handrail.

## INSTALLING YOUR STEP

Once you have completed the assembly of your step you are ready to place in your pool. This will require 2 people to both carry the assembled step to the desired location and to lift the step over the pool wall and lower it in position.

Even though the Wedding Cake Step has built in liner protection it is recommended that you use model NA402 Deluxe Step Pad to protect your liner.

### STEP 1

Select a location in your pool for the step. Keep in mind the levelness of the pool floor is a factor in selection of the step location. Choose an area that is level for best results.

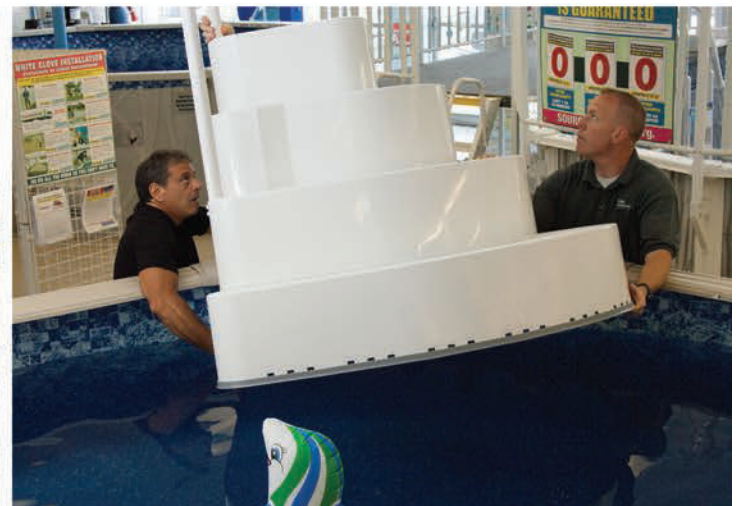
### STEP 2

Clear the path to the step location from all obstructions.

### STEP 3

With assistance bring the step to the location where you want to install it. Face the step towards the pool.

### STEP 4



Carefully lift the step over the pool top rail and gently lower the step into the pool. This will take a few minutes since the trapped air in the step will need to escape through the vent holes as the step lowers into its final position.

## STEP 5



Once the step is resting on the pool floor you are ready to secure the deck flange to your pool side decking. Using the hardware from BAG C.



## STEP 6

The deck brace is designed for use in decking that is located at the same level as the pool top rails or higher. Simply slide the flange down to the deck surface and secure it with the stainless steel hardware from bag C.

**NOTE** If your decking is lower than the pool top rails you will need to secure an additional piece of decking (wood) to raise the deck surface under the deck flange. Secure the “shim” to the existing deck before attaching the deck flange to the shim.

# WEDDING CAKE STEP COMPONENTS

NEP1017

NEP1015

NEP1016

NEP1018

## HARDWARE BAGS

NEP1024

STEP ASSEMBLY  
NEP1007

NEP1025

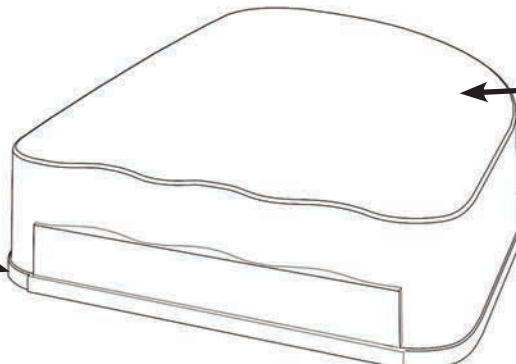
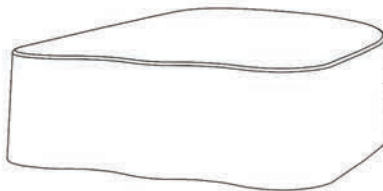
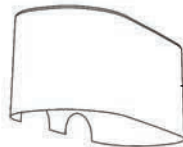
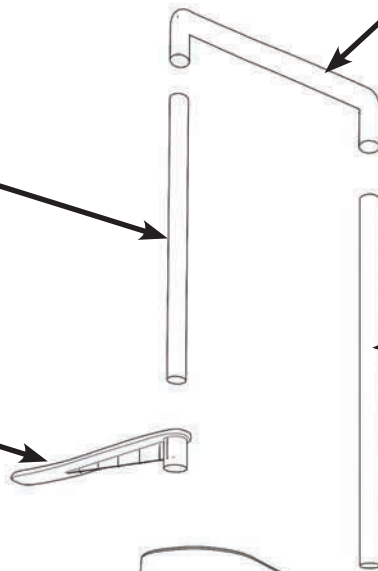
HAND RAIL  
NEP1008

DECK BRACE  
NEP1009

NEP1026

NEP1027

NEP1019



## SAFETY INFORMATION

- When lifting heavy or awkward loads, it is suggested that two people lift to avoid injury.
- DO NOT use the pool entry system for any purpose other than that for which it is intended.
- Maximum weight on steps should NOT exceed 500 lbs.



**WARNING** Exceeding the recommended weight limit may cause the step to fail and may result in injury.

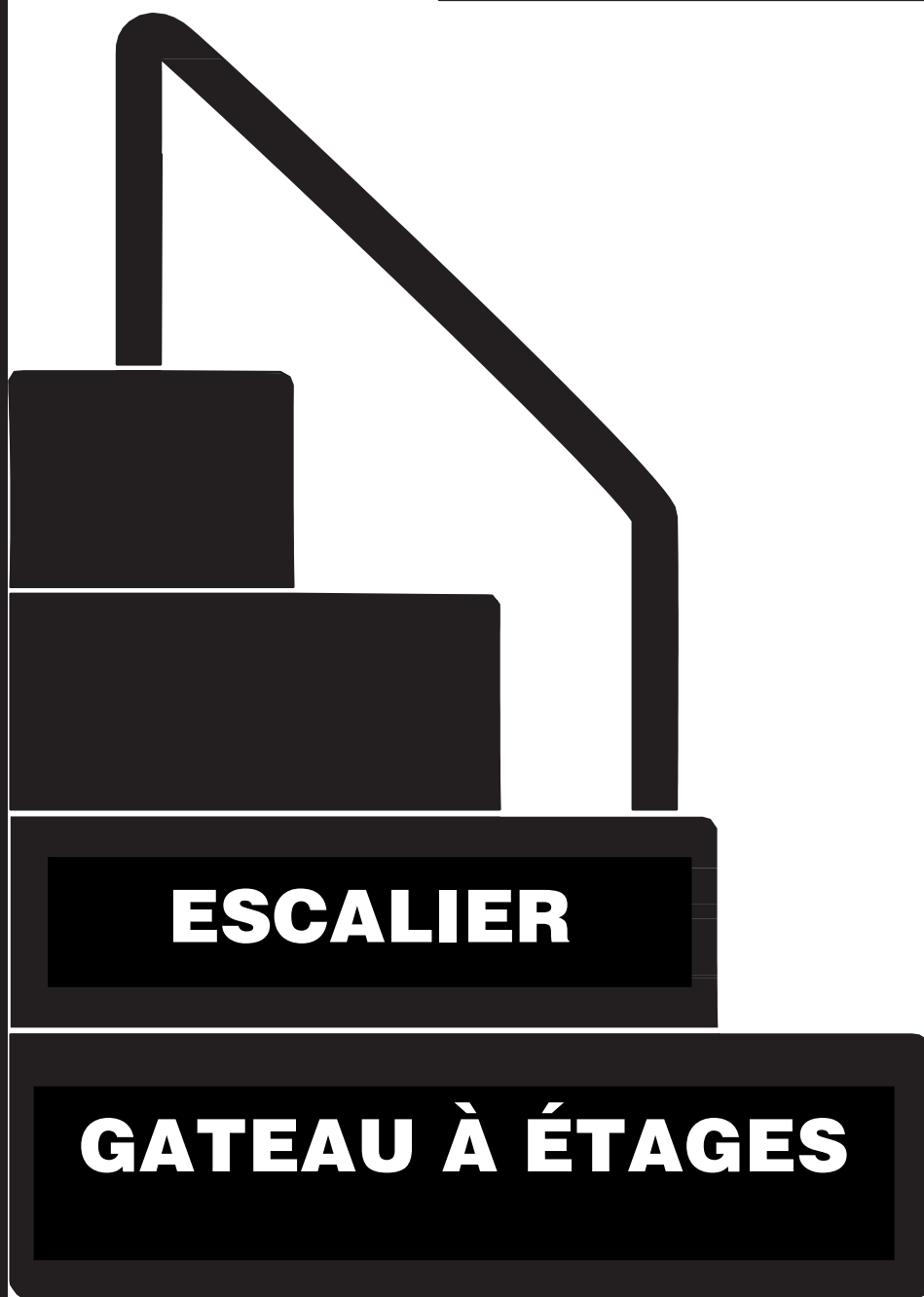
## MAINTENANCE

- Step/ladder/bridges must be removed for winter, failure to do so can cause the step to crack.
- When removing step/ladder/bridges for winter, it is recommended that you spray down step with hose water to rinse off any chemical residual prior to storing.
- When storing step/ladder/bridges for winter, it should be protected from the elements and stored either in a shed or garage, or covered with a tarp.

# ESCALIER TYPE GATEAU DE MARRIAGE

## MANUEL D'INSTRUCTION

NE100WH



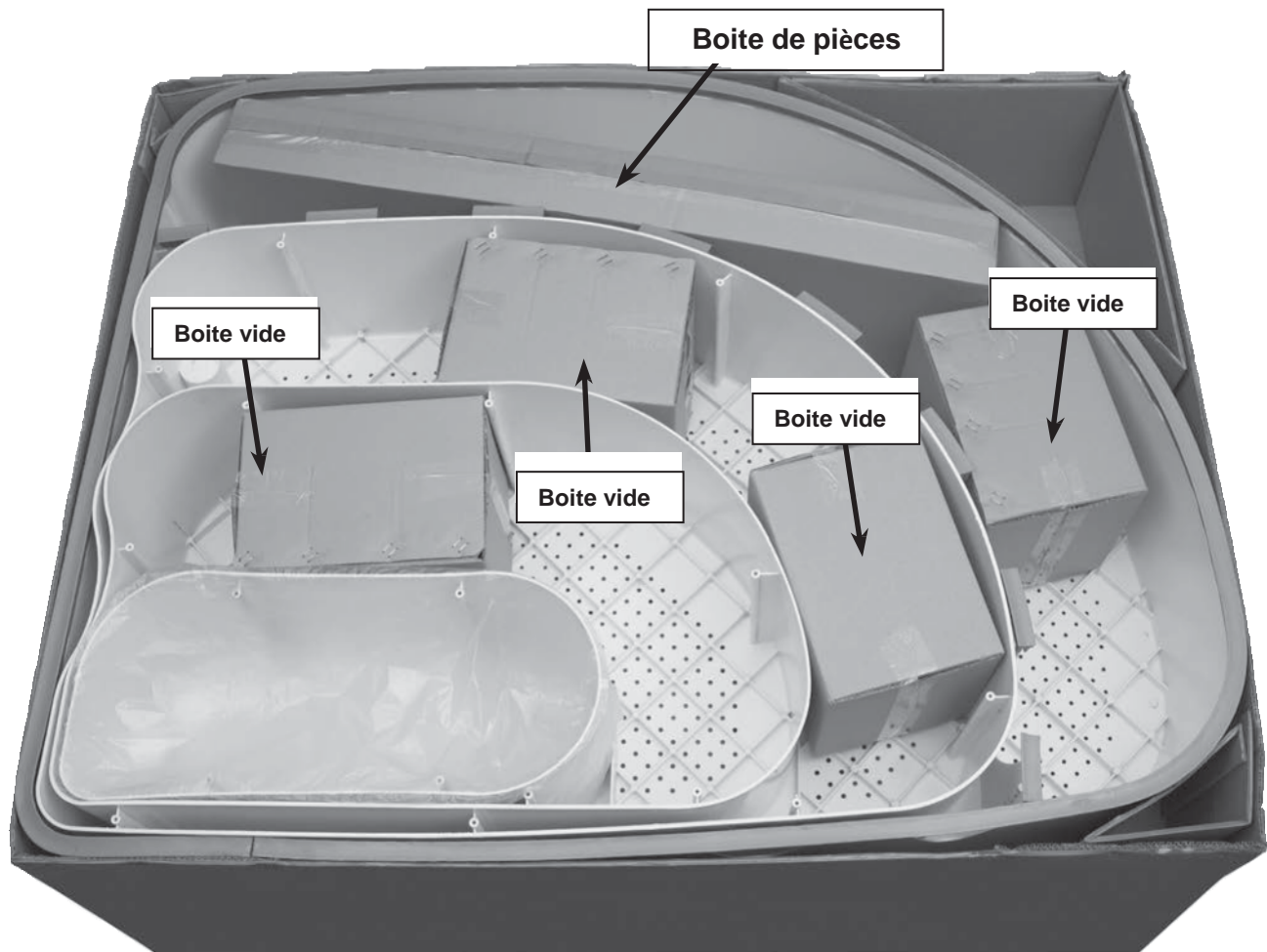
**ESCALIER**

**GATEAU À ÉTAGES**

## OUTIL REQUIS

- Tournevis Phillips — inclus

## PIÈCES ET MATÉRIEL POUR



- Tout ce dont vous avez besoin pour assembler votre nouvel escalier de piscine se trouve dans cette boîte. Enlevez simplement le couvercle de la boîte et vous pouvez voir toutes les composantes de votre escalier.
- Les 4 boîtes carrés à l'intérieur des marches sont vides et sont justes utiles lors de l'expédition.
- La longue boîte est celle qui contient vos pièces. Cette boîte contient la quincaillerie et pièces de la main courante. Ouvrez d'abord cette boîte.

## MATÉRIEL

- MARCHES — SAC A (NEP1007)
- MAIN COURANTE — SAC B (NEP1008)
- FIXATION AU DECK — SAC C (NEP1009)

## ÉTAPE 1



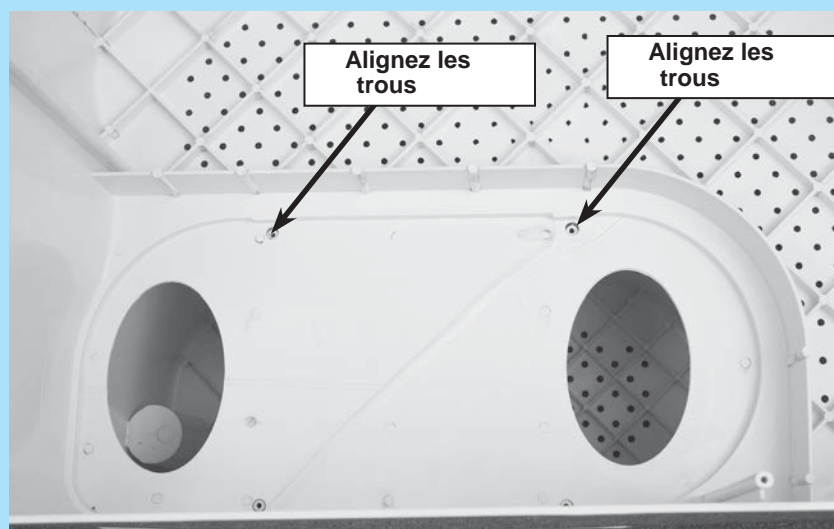
- Enlevez (NEP1024) de la boîte. Enlevez le carton et placez-le à l'envers sur le sol. C'est votre marche du dessus.

## ÉTAPE 2

- Enlevez la marche suivante du carton — Marche 3 (NEP1025) et placez-la à l'envers sur la marche du dessus.



## ÉTAPE 3



- Assurez-vous d'aligner les trous pré-perçés des deux marches.

## ÉTAPE 4

- Utilisez le tournevis contenu dans la boîte de quincaillerie pour fixer les vis du SAC A. à la marche. **N'UTILISEZ PAS DE PERCEUSE OU VISSEUSSE — CECI ENDOMMAGERAIT LA MARCHÉ.**



- Commencez à fixer les marches 3 et 4 ensemble en utilisant les vis en acier inoxydable et rondelles contenues dans le sac A.

## ÉTAPES 4 SUITE



- Assurez-vous de fixer la marche 4 à la 3 aux 4 points de fixation en utilisant les rondelles avec chaque vis.

**Les rondelles doivent être entre la tête de vis et la marche.**

## ÉTAPE 5

- Utilisez le tournevis fourni avec votre “escalier gâteau de mariage”. **N’UTILISEZ PAS DE PERCEUSE OU DE VISSEUSE.**



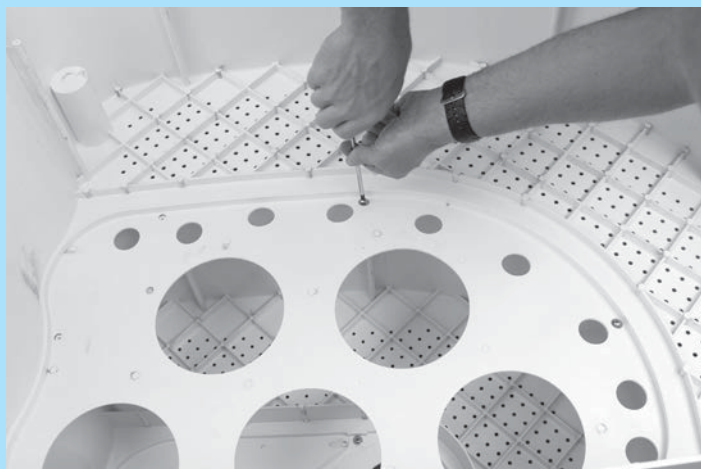
- Maintenant vous êtes prêt à fixer la prochaine marche (NEP1026) retournée au-dessus des 2 autres marches déjà assemblées. Assurez-vous d’aligner les 6 trous de vis de l’étape 3 avec les trous correspondant de la marche 2.

## ÉTAPE 6



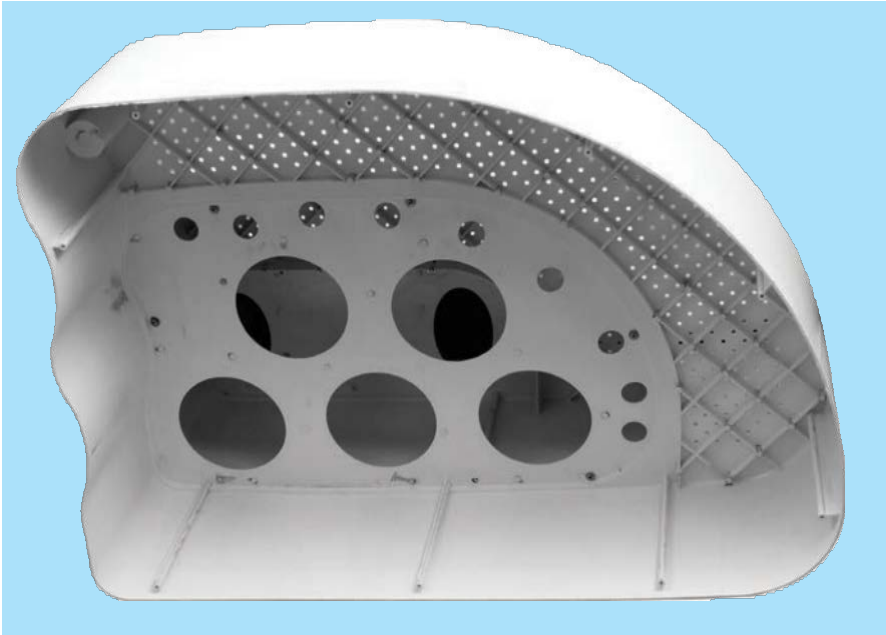
- Assurez-vous de fixer la marche 2 à la 3 à chacun des 6 points de fixation en utilisant une rondelle d'acier avec chaque vis.

- Assurez-vous d'utiliser une rondelle d'acier sur chacune des vis.



- Assurez-vous de bien fixer la marche 3 au montage en utilisant les 6 vis en acier inoxydable et les rondelles.

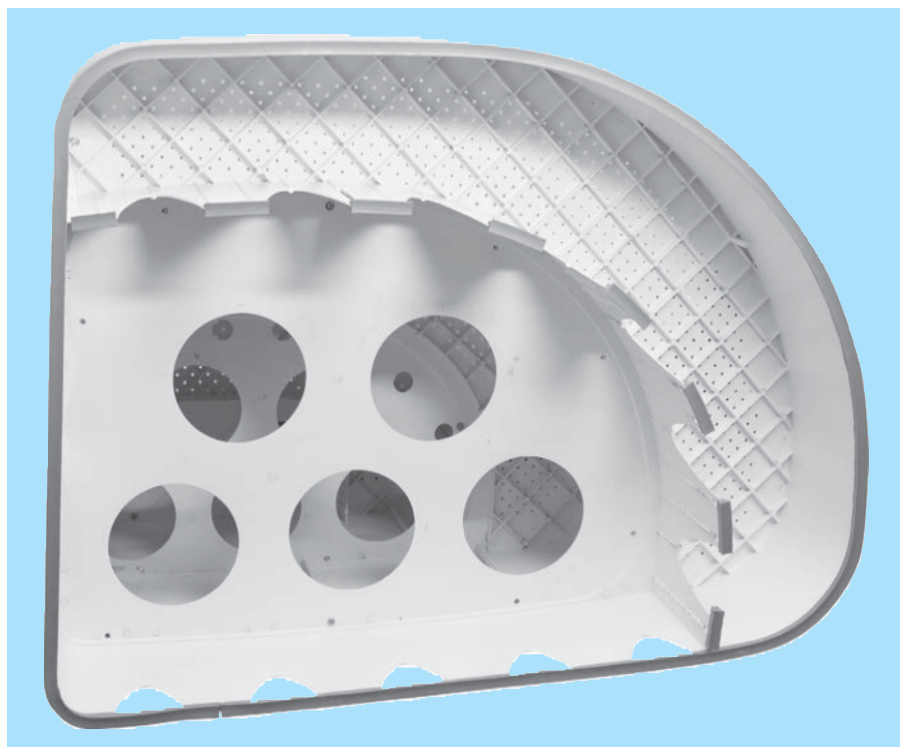
## ÉTAPE 7



- Une fois les trois marches assemblées vous êtes prêt à fixer la marche du dessous - Marche 1 (NEP1027) au montage. Pour ce faire, posez les marches que vous avez assemblées sur le côté.

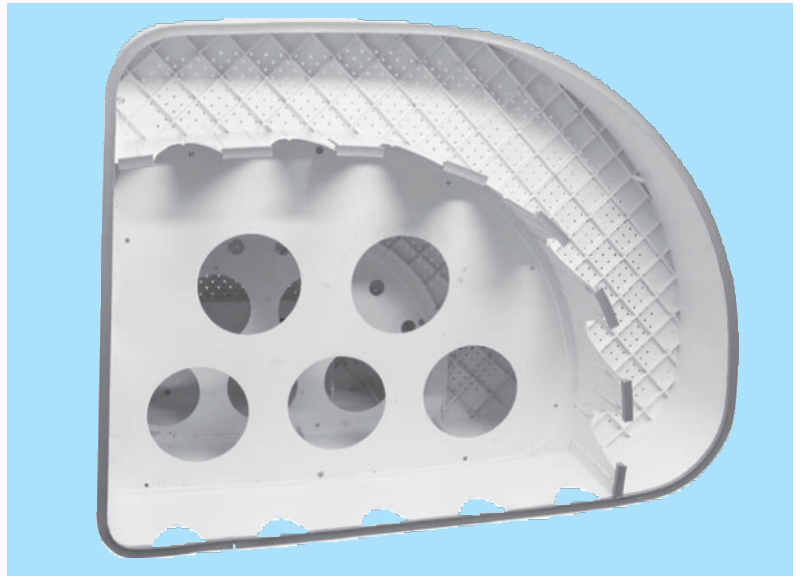
- Prenez la marche du bas et Mettez la sur l'un de ses cotés — Marche 1.
- Inspectez soigneusement la membrane de protection et assurez-vous qu'elle est bien attachée à la marche à tous les points de contact.

Si le joint est lâche, il peut être recollé avec un peu de colle ciment PVC.



## ÉTAPE 8

- Alignez les trous des vis de la marche 1 avec ceux au bas de la marche 3. Assurez-vous d'aligner les 9 trous de la marche 3 avec les trous correspondants de la base.



- Une fois les 9 trous alignés, fixez la base au reste de la structure en vous Assurant d'utiliser les 9 vis ainsi que les rondelles en acier inoxydable. Serrez manuellement en utilisant le tournevis livré avec l'escalier.

- Redressez l'escalier



## ÉTAPE 9

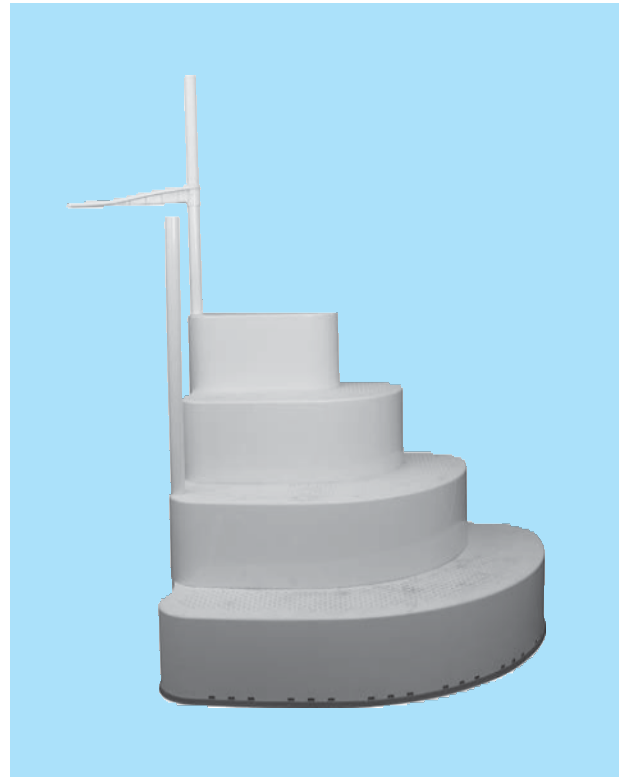
- Vous êtes maintenant prêt à fixer la main courante. Repérez le poteau court (NEP1015) et glissez le dans l'emplacement pour poteau situé en haut de l'escalier.



- Repérez la bride pour la terrasse et glissez la sur le poteau court que vous venez de placer sur l'escalier.
- En utilisant une vis du sac de matériel B fixez le poteau court à l'escalier. Pour ce faire fixez la tête de vis à la vis en glissant la vis par le trou afin que la tête de vis soit bien insérée dans la base. Puis fixez la vis à l'escalier et dans le Poteau en utilisant le trou sur le côté de la marche du haut près du trou pour le poteau.

## ÉTAPE 10

- Repérez le long Poteau (NEP1016), glissez le dans l'ouverture pour poteau située sur la seconde marche
- En utilisant une des vis en acier inoxydable du sac de matériel B fixez le long Poteau à la marche. Pour ce faire, fixez le bouchon de vis à la vis en acier en glissant la vis par le trou du bouchon pour qu'elle y soit insérée jusqu'à la base du bouchon. Puis fixez la vis à la marche et dans le Poteau en utilisant le trou situé sur le côté de la 3<sup>ème</sup> marche près du trou pour le poteau.



- Repérez la main courante (NEP1017). La main courante a deux trous- un de chaque côté- pour permettre au poteau de s'y insérer. La plus courte des mains courantes s'insère sur le Poteau court en haut des marches, l'autre s'insère sur le long Poteau. Fixez la main courante à chaque Poteau en utilisant les vis d'acier du sac B. Pour ce faire, fixez le bouchon de vis à la tête de vis en glissant la vis à l'intérieur de façon à ce qu'elle y soit enfoncée jusqu'au fonds. Puis fixez la vis à la main courante et dans le Poteau en utilisant le trou sur la main courante.

# INSTALLER VOTRE ESCALIER

Une fois le montage terminé, vous êtes prêt à l'installer dans votre piscine. Il vous faudra être deux pour porter l'escalier assemblé à l'endroit désiré et le faire passer par-dessus le rebord de la piscine et le faire descendre à l'emplacement choisi.

Même si l'escalier gâteau de mariage bénéficie d'un revêtement intégré, il est fortement conseillé d'utiliser un tapis NA403 pour protéger le revêtement de votre piscine.

## ÉTAPE 1

Choisissez un emplacement pour votre escalier dans votre piscine. N'oubliez pas que le fond doit être plat là où vous décidez de l'installer afin d'obtenir le meilleur résultat possible.

## ÉTAPE 2

Dégagez le chemin qui mène à l'emplacement choisi.

## ÉTAPE 3

Avec l'aide d'au moins une personne amenez l'escalier jusqu'à l'endroit choisi. Les marches doivent faire face à l'eau.

## ÉTAPE 4



Levez doucement l'escalier au-dessus du rebord de la piscine et faites le descendre doucement dans l'eau. Ceci prendra quelques minutes car l'air emprisonné dans les marches devra s'échapper par les trous de ventilation pendant que l'escalier rejoindra son emplacement final.

## ÉTAPE 5



Une fois l'escalier bien posé sur le fond de la piscine, vous êtes prêts à fixer la bride au rebord de votre piscine en utilisant le matériel du SAC C.



## ÉTAPE 6

La fixation pour rebord est conçue pour être utilisée sur une surface située au même niveau que la rampe supérieure ou plus haut. Glissez simplement la bride jusqu'au rebord et fixez la avec les vis en acier du sac C.

### **NOT**

Si votre terrasse est plus basse que le rebord de la piscine vous devrez rajouter une pièce de bois afin de surélever la surface de la terrasse sous la bride. Fixez cette pièce de mise à niveau à la terrasse avant d'y arrimer la bride de fixation.

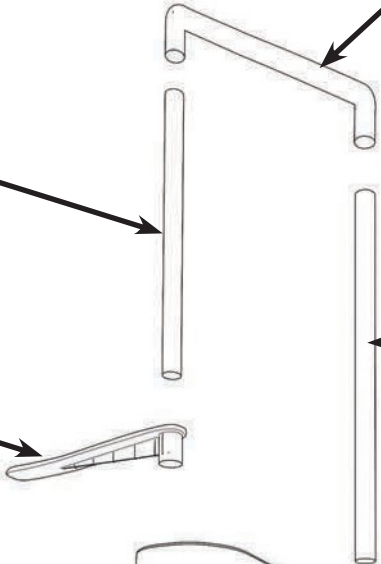


NEP1017

NEP1015

NEP1016

NEP1018

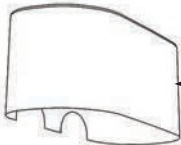


### SACS DE MATÉRIEL

Montage des marches  
NEP1007

Main courante  
NEP1008

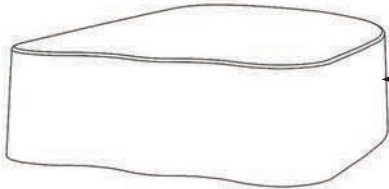
Fixation au bord  
NEP1009



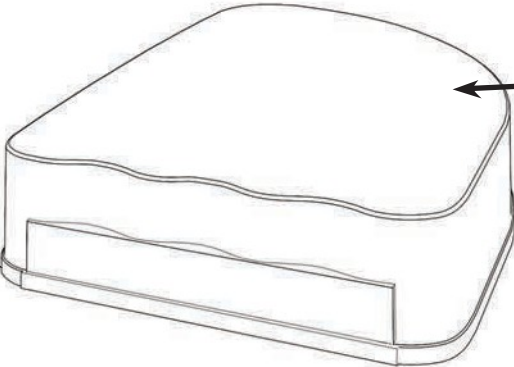
NEP1024



NEP1025



NEP1026



NEP1027

NEP1019

## Information de Sécurité

- Pour éviter les blessures quand vous soulevez des charges lourdes ou inhabituelles, nous recommandons que deux personnes soulèvent l'objet ensemble.
- **N'UTILISEZ** le système d'entrée dans la piscine pour aucun autre usage que celui prévu.
- Le poids maximum sur chaque marche **NE DEVRAIT PAS DÉPASSER 500 livres**.



### ATTENTION

Dépasser la limite de poids recommandée pourrait causer le bris des marches et provoquer des blessures.

## ENTRETIEN

- Les marches/l'échelle et les plateformes doivent être enlevées avant l'hiver. Si vous ne le faites pas vous courez le risque qu'elles ne se brisent.
- Quand vous enlevez les marches/l'échelle et les plateformes pour l'hiver, il est recommandé de les rincer avec votre tuyau de jardin pour en enlever tout produit ou résidu chimique avant l'entreposage.
- Lors de l'entreposage des marches/échelle et plateformes, il est conseillé de les protéger des éléments et de les ranger dans une remise ou un garage, ou de les recouvrir d'une bâche.